



Wasserspender
Freistehend

Touch

Kompakter Tischwasserspender für
Zuhause und Büro. Stilvolle Funktionalität
für erfrischende Momente.

- Kompaktes und stilvolles Design
- Effizienter Wasserspender für den täglichen Bedarf, kostengünstig und benutzerfreundlich
- Ideale Lösung für Orte mit eingeschränktem Zugang zur Wasserversorgung.



Produktmerkmale und Vorteile



Kompaktes und stilvolles Design

Der Tischwasserspender überzeugt mit seinem modernen und platzsparenden Design. Einfaches Nachfüllen von oben ermöglicht es, den Wasserstand stets im Blick zu behalten. Verfügbar in elegantem Schwarz oder puristischen Weiß.



Prämiertes Alpenwasser

Frisch aus den Seckauer Alpen, inmitten einer unberührten, geschützten Landschaft, entspringt unser Alpenwasser. Preisgekrönter Geschmack: Mehr als 200 internationale Spitzenköche und Sommeliers haben unser Wasser verkostet und es als hervorragendes Produkt mit dem Superior Taste Award ausgezeichnet. Das österreichische Umweltzeichen für Mehrweggebinde setzt klare Richtlinien zur Reduzierung von Rohstoffverbrauch und Abfall, um die Umwelt zu schonen. Wir sind stolz darauf, das Umweltzeichen für unsere 19-Liter-Alpenwasserflaschen erhalten zu haben.



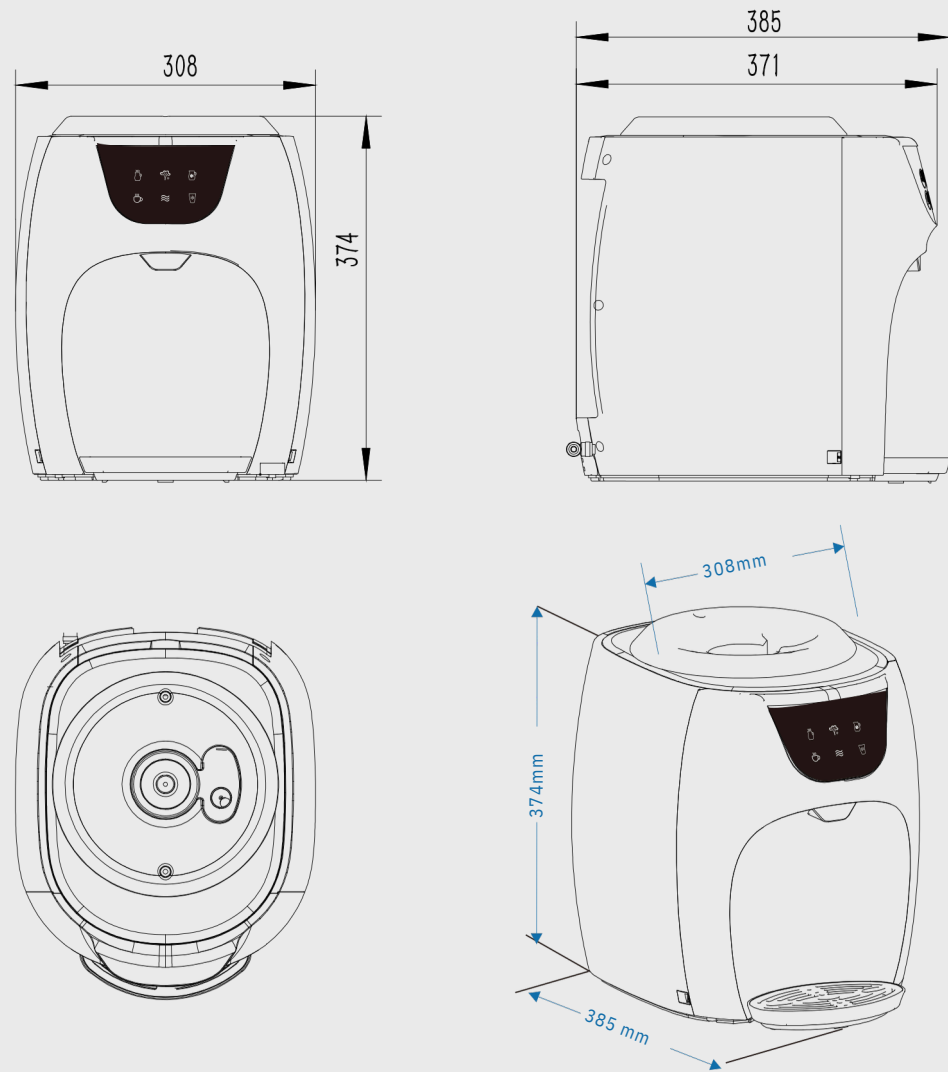
Einfache Bedienung für maximalen Komfort

Mit der intuitiven Touch-Bedienung genießen Sie frisches Wasser in Sekundenschnelle – in der gewünschten Temperatur. Dank der energiesparenden Technologie bleibt der Wasserverbrauch minimal, ohne auf Komfort verzichten zu müssen. Integrierter Sicherheitsmechanismus für Heißwasser.

Regelbare Temperaturen:
Kaltwasser 5 – 10 Grad
Heißwasser 87 – 92 Grad
Extra heißes Wasser \geq 95 Grad



Technische Daten



Wasseroptionen

Ambiente	Kalt	Heiß	Extra-Heiß
☰	✳	☰	☰
	✳	☰	☰

Technische Eigenschaften

Ausführung	Ambiente, Kalt
	Kalt, Heiß & Extra-Heiß
Maße B × T × H	308 mm × 385 mm × 765 mm (mit 19L Flasche) 308 mm × 385 mm × 374 mm (ohne Flasche)
Gewicht	9,8 kg (ohne Flasche)
Ausgabehöhe	190 mm

Technologie und Leistung

Kühlmittel	R600a
Kühltechnologie	Kompressor
Tank	Heißes Wasser: 1,3 L Kaltes Wasser: 1 L
Heizleistung	5 L / Std. *
Kühlleistung	2,5 L / Std. *
Lautstärke	Kühleinheit: maximal 40 dB
Betriebsdruck	Nicht unter Druck (Schwerkraft betrieben)
Max. Leistungsaufnahme (Kalt - Heiß)	80-800 W

Installationsvoraussetzungen

Stromversorgung	220-230 V / 50/60 Hz
Kompressorleistung	1,37/0,3 MPa

* Die Kühlleistung in L/Std. variiert je nach Wasser- und Raumtemperatur. Raumtemperatur von 25°C – Wassertemperatur von 25°C.

CulliganTM
Water you love.