



Culligan™

Schnellanleitung

Soda- Flaschentausch

Wichtige Hinweise für die Nutzung und Lagerung der CO₂-Flaschen

Bitte gewährleisten Sie für Ihre eigene Sicherheit, dass diese Lagerungs- und Betriebsbedingungen eingehalten werden.



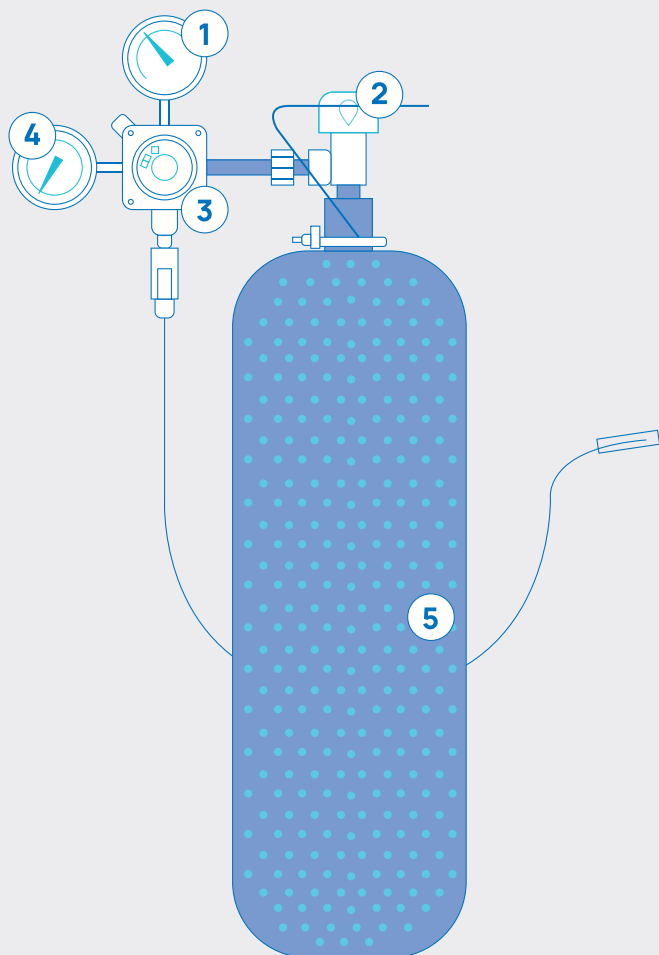
CO₂-Flaschen nie liegend, sondern ausschließlich aufrecht stehend lagern



Nur mit Druckregler verwenden



Nur wie in der Anleitung angeführt verwenden



1 Manometer (Flaschendruck)

2 Ventil der CO₂-Flasche

3 Druckregler

4 Manometer (Füllstand)

5 CO₂-Flasche mit Kohlendioxid in Lebensmittelqualität gefüllt

Sie erhalten eine CO₂-Mehrweg-Flasche und einen Druckminderer pfandfrei im Rahmen Ihres Vertrages. Bitte geben Sie diese bei der nächsten Wartung an **aqua alpina | Culligan Austria** zurück

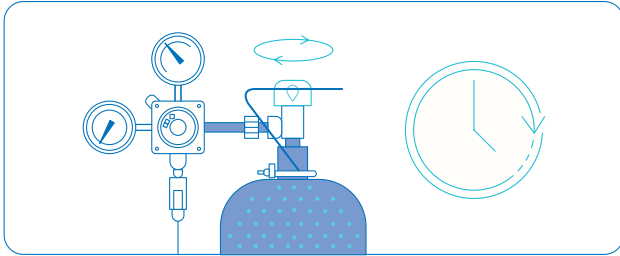
Benötigen Sie Hilfe? Wir sind für Sie da!

0800 800 735

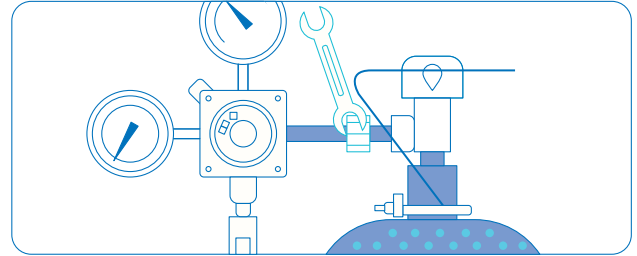
Unsere Anleitung zum Austausch der CO₂-Flasche finden Sie auf der Rückseite

Anleitung zum Austausch der Soda-Flasche

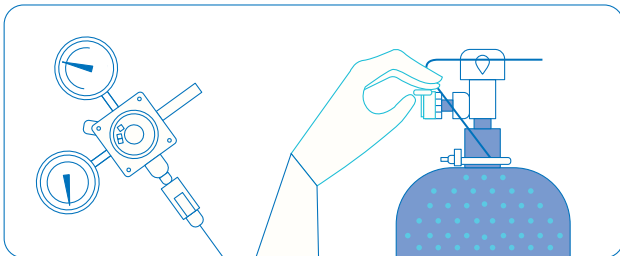
So einfach geht der Austausch.



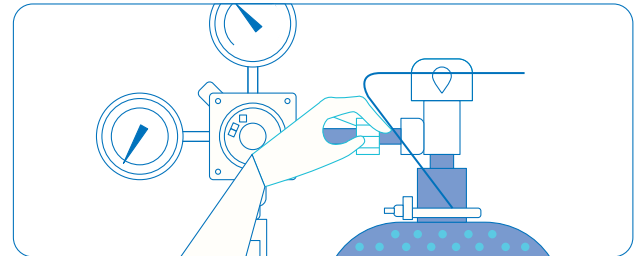
1 Ventil der CO₂-Flasche im Uhrzeigersinn schließen



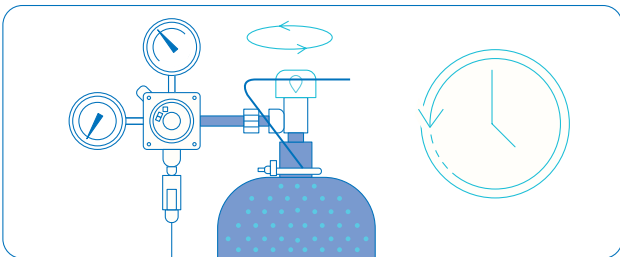
2 Mit Gabelschlüssel den Druckregler gegen den Uhrzeigersinn lösen



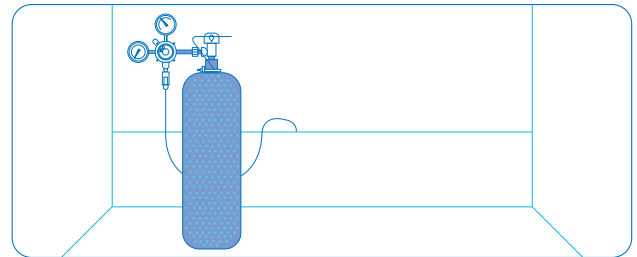
3 Druckregler vorsichtig zur Seite legen und die Schutzkappe der neuen CO₂-Flasche abziehen



4 Druckregler handfest anschrauben und mit Gabelschlüssel leicht festziehen



5 Ventil der CO₂-Flasche im Uhrzeigersinn aufdrehen (3 Umdrehungen)



6 CO₂-Flasche aufrecht stehend platzieren und gegen Umfallen sichern

Unsere Videoanleitung finden sie hier:
www.culligan.at/faq/diy-co2-tausch

Benoten Sie Hilfe?
Wir sind für sie da!
0800 800 735



Sie erhalten eine CO₂-Mehrweg-Flasche und einen Druckminderer pfandfrei im Rahmen Ihres Vertrages. Bitte geben Sie diese bei der nächsten Wartung an Culligan Austria zurück.

Culligan™

Culligan Austria GmbH
Tel. 0800 800 735
kontakt@culligan.at
www.culligan.at

